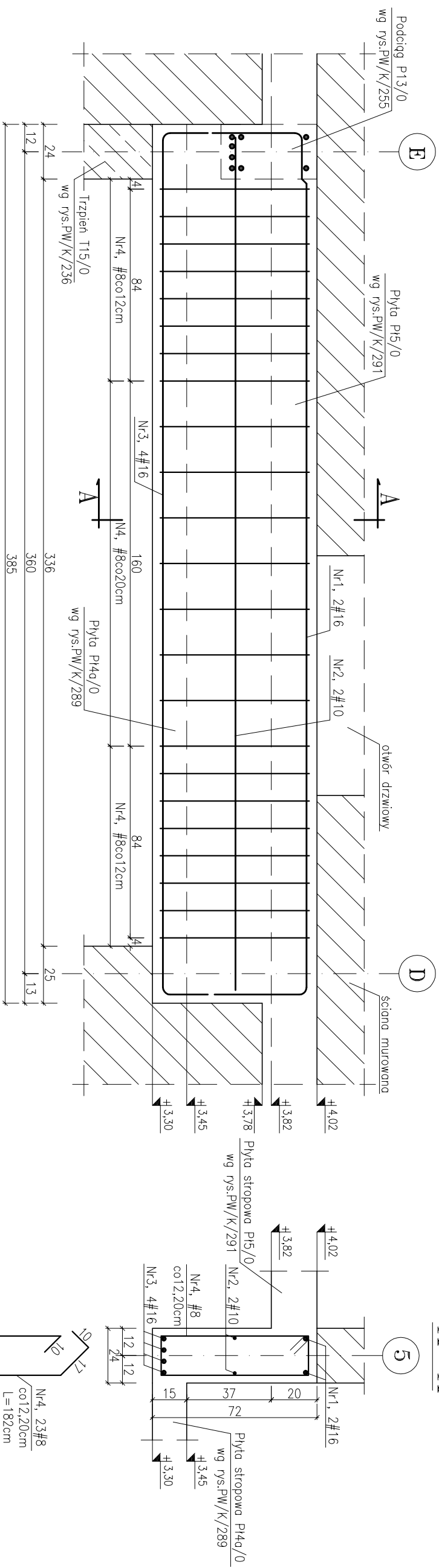


PODCIAG P19/0 (24x72cm)



Uwagi:

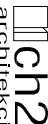
1. Jakiegokolwiek zmiany oraz korekty, wynikające z zaistniałych

1. warunki na budowie, konsultować z autorem projektu.
2. Niedziałająca część! opracowania jest opis techniczny oraz dokumentacja branzy: architektura i instalacje
3. Grubość ołuliny 3cm
4. Zestawienie stali wg załącznika Z-260
5. Wymiary figur podano w ośiach prętów

$\pm 0,00\text{m} = +48,79\text{mm.p.m.}$

BETON C20/25 (B25)
STAL RB500W (A-IIIIN)

Projekt	ROZBUDOWA BUDYNKU SZKOŁY PODSTAWOWEJ W MIEJSCOWOŚCI ŻUKOWO, GMINA ŚLAWNO		
Adres	ŻUKOWO, GMINA ŚLAWNO, DZ. NR 116/4		
Faza	PROJEKT WYKONAWCZY ZMIENNY	Data CZERWIEC 2015	Nr projektu 14006
Inwestor GMINA ŚLAWNO UL. M.C. SKŁODOWSKIEJ, 76-100 ŚLAWNO			

		NAZWA RYSUNKU PODCIĄG P19/0	
biuro@naaarchitekti.com MAAN Architekti 70-454 SZCZECIN al. Pępek-Jana Pawła II 28/7 tel. (91 420443) fax. (91 420440) biuro@ch12architekti.pl		Sprawdził: mgr inż. Mirosław Homberg 4662/61	
Główny projektant dr inż. Stefan Nowoczek 74/Sz/78		Opracował mgr inż. Ewa Wesołowska	
Branża KONSTRUKCJA		Forma —	
Skala 1:20		Nr rysunku PW/K/260	